

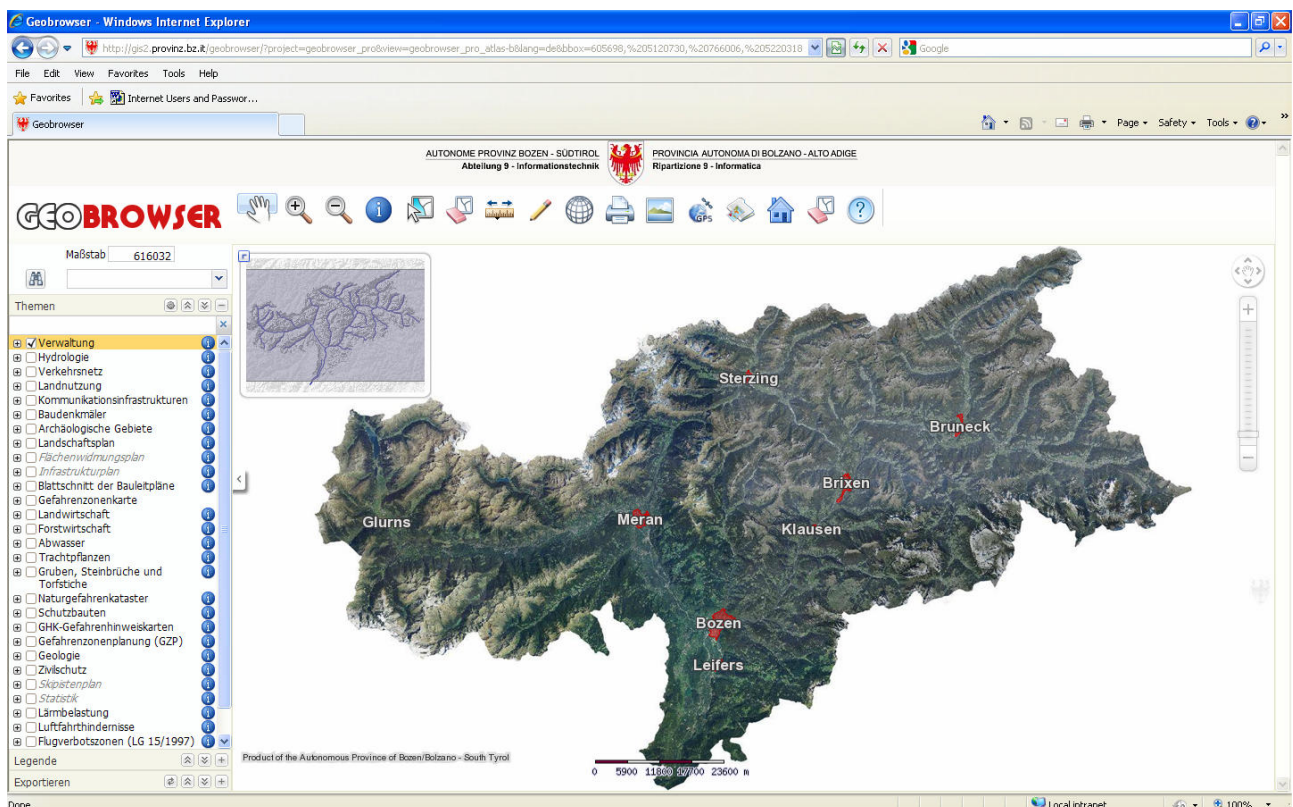
Digitalisieren im GeoBrowser und Exportieren als GPX-Datei

Im neuen GeoBrowser kann man Wegpunkte und Tracks am Bildschirm digitalisieren, bearbeiten und löschen und dabei sämtliche Themen als Hintergrundthemen zur Hilfe nehmen. Anschließend kann man im GeoBrowser diese Wegpunkte und Tracks als GPX-Datei exportieren um sie dann auf das GPS-Gerät zu laden. In der nachfolgenden Anleitung wird Schritt für Schritt beschrieben, wie man dabei vorgeht.

1. Den neuen GeoBrowser starten

Den Internet-Explorer starten und in der Intranet-Seite (<http://homepage.prov.bz/intranet/>) links auf „**WebGIS**“ klicken – es öffnet sich die Seite „Geo-Home“. Dort klickt man auf „**Der neue GeoBrowser**“.

Es öffnet sich der neue GeoBrowser:



2. Das GPX-Menü öffnen

In der Menüleiste des GeoBrowsers den Knopf **GPS** anklicken:



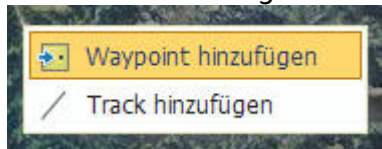
Es öffnet sich das GPX-Menü:

Datei Name:	<input type="text"/>	Browse...
Track:	<input type="text"/>	⌵ ✖ ✎
Wegpunkt:	<input type="text"/>	⌵ ✖ ✎
Name:	<input type="text"/>	✖ ✔
Löschen Importieren Exportieren		

3. Digitalisieren, verschieben und löschen von Wegpunkten

3.1. Digitalisieren von Wegpunkten:

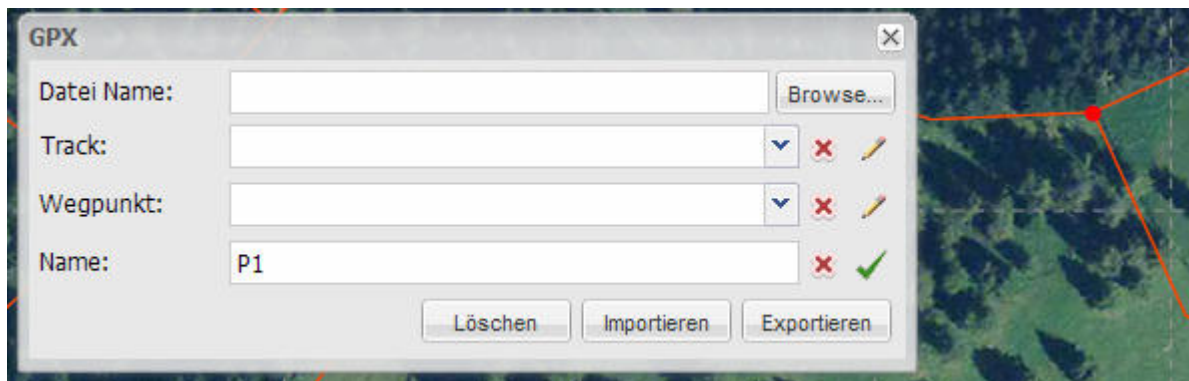
Mit **geöffnetem** GPX-Menü klickt man mit der **rechten** Maustaste irgendwo auf die Karte. Es öffnet sich das Digitalisiermenü:



Um einen neuen Wegpunkt zu digitalisieren klickt man auf „**Waypoint hinzufügen**“. Anschließend klickt man in der Karte mit der linken Maustaste auf die Position, an der man den Wegpunkt digitalisieren möchte.

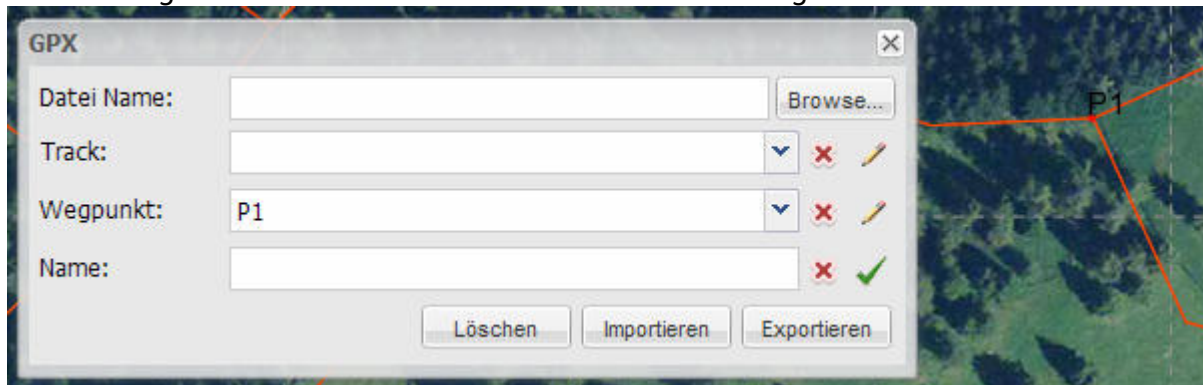
Der neue Wegpunkt wird als **roter Punkt** dargestellt:

Jetzt gibt man dem soeben digitalisierten Punkt im GPX-Menü im Feld „**Name**“ eine Bezeichnung:



Man schließt die Digitalisierung ab, indem man rechts auf das **grüne Häckchen** klickt.


Der Wegpunkt scheint nun in der Liste der digitalisierten Wegpunkte auf. Weiters sieht man jetzt auf der neu gezeichneten Karte den Punkt mit der Bezeichnung.



Zum Digitalisieren von weiteren Wegpunkten beginnt man wieder von vorne.

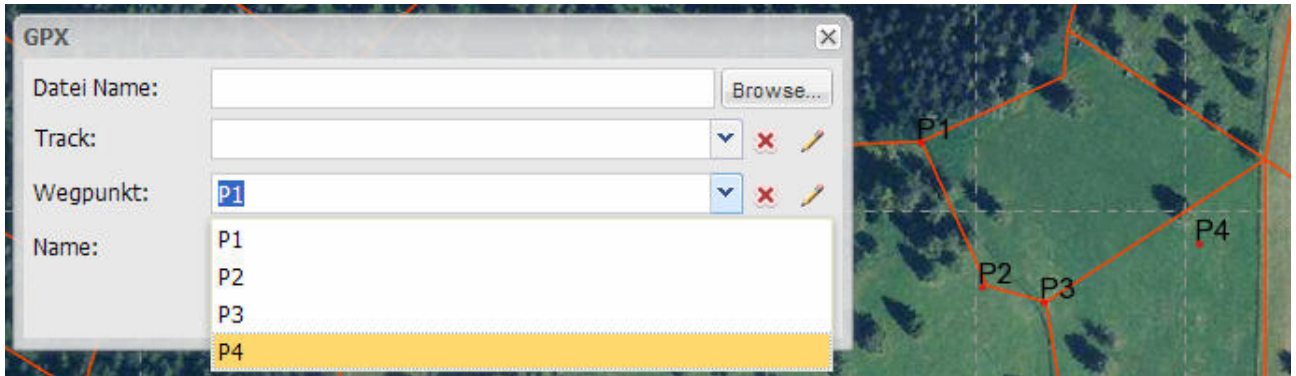
Jeder neu digitalisierte Wegpunkt wird zur Liste der Wegpunkte hinzugefügt. Die Liste aller Wegpunkte öffnet man indem man rechts auf dem anhängenden, kleinen Pfeil klickt.

Tipps zum Digitalisieren:

- Zum Vergrößern und Verkleinern der Karte verwendet man das Mausrad.
- Zum Verschieben des Kartenausschnittes verwendet man die mittlere Maustaste.
- Die Themenzusammensetzung des GeoBrowsers kann jederzeit geändert werden.
- Das GPX-Menü kann verschoben werden – einfach mit der linken Maustaste auf die Titelleiste klicken, gedrückt halten und das GPX-Menü auf die neue Position ziehen.
- Um die Übersichtskarte auszublenden, klickt man in der linken oberen Ecke der Übersichtskarte auf das Symbol 

3.2. Verschieben von Wegpunkten:

Im GPX-Menü öffnet man die Liste der Wegpunkte und klickt auf den Wegpunkt, welchen man verschieben möchte:

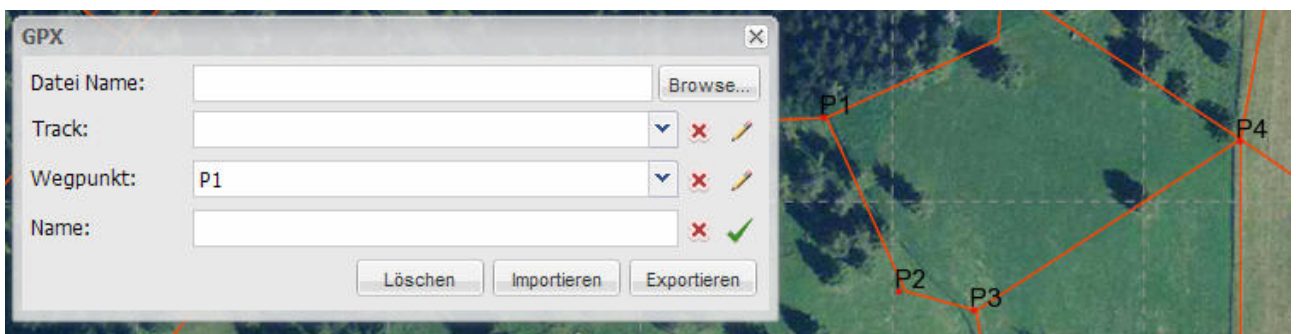


Daraufhin klickt man rechts daneben auf das **Bleistiftsymbol** um mit der Bearbeitung des Punktes zu beginnen; der zu bearbeitende Punkt scheint nun auch im Feld „Name“ auf.



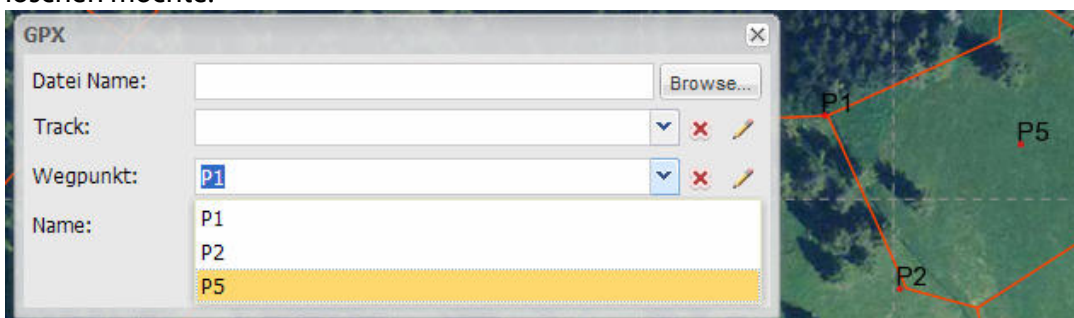
Jetzt klickt man in der Karte auf die neue Position, an die der Punkt verschoben werden soll; die neue Position des Punktes wird durch einen roten, größeren Punkt visualisiert.

Um die Bearbeitung abzuschließen, klickt man rechts auf das grüne Häkchen. Der verschobene Wegpunkt scheint nun samt Bezeichnung in der Karte auf:



3.3. Löschen von Wegpunkten:

Im GPX-Menü öffnet man die Liste der Wegpunkte und klickt auf den Wegpunkt, welchen man löschen möchte:



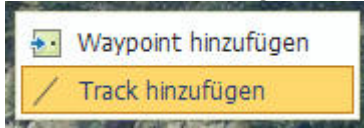
Daraufhin klickt man rechts daneben auf das rote Kreuzchen um den Punkt zu löschen. Der Punkt wird aus der Liste gelöscht. Weiters wird die Karte neu gezeichnet und auch dort scheint der Punkt nicht mehr auf.

Hinweis: Zum Löschen aller Wegpunkte (und Tracks) klickt man in der Menüleiste auf  .

4. Digitalisieren, bearbeiten und löschen von Tracks (Linien)

4.1. Digitalisieren von Tracks:

Mit **geöffnetem** GPX-Menü klickt man mit der **rechten** Maustaste irgendwo auf die Karte. Es öffnet sich das Digitalisiermenü:



Um einen neuen Track zu digitalisieren klickt man auf „**Track hinzufügen**“.

Anschließend klickt man in der Karte mit der linken Maustaste auf den ersten Punkt, der die Linie bilden soll.

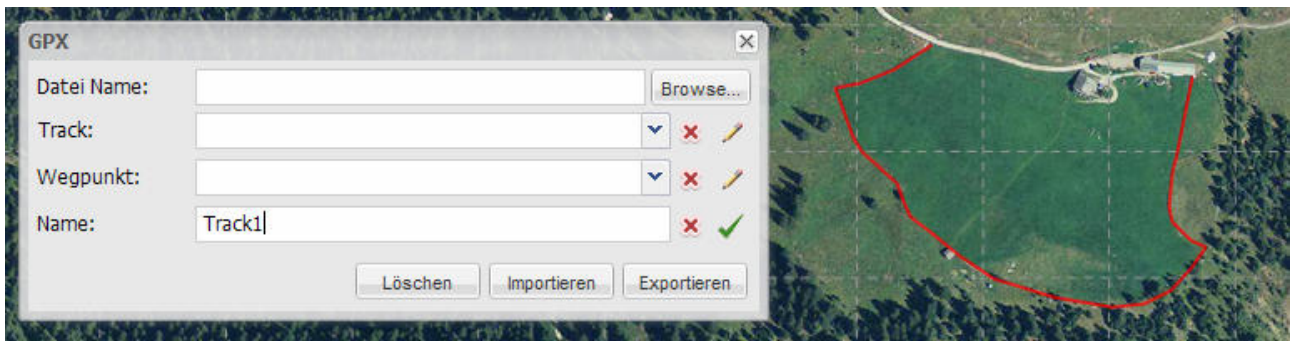
Wenn man jetzt die Maus auf den zweiten Punkt hinbewegt, sieht man wie der Mauszeiger von einer roten Linie verfolgt wird:



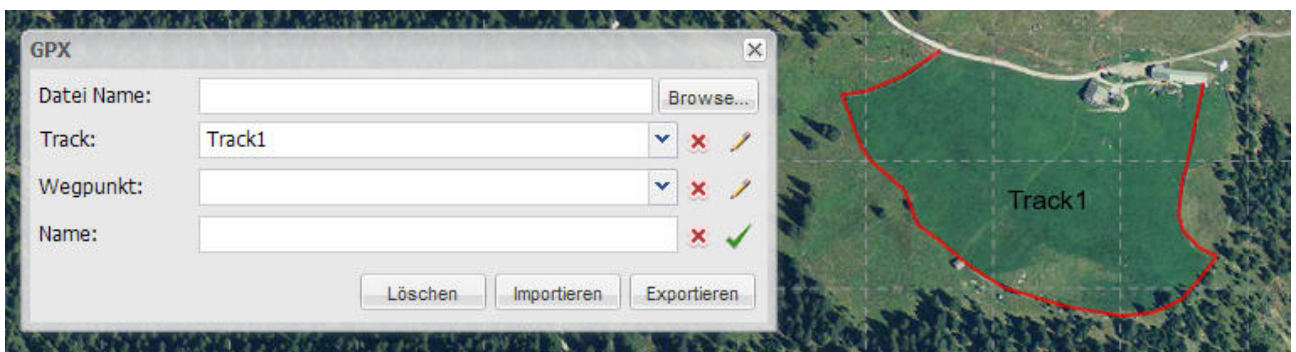
Um das erste Teilstück des Tracks zu digitalisieren klickt man nun mit der linken Maustaste auf den zweiten Punkt, dann auf den dritten Punkt, daraufhin auf den vierten Punkt der Linie usw. Die Digitalisierung des Tracks wird mit einem **Doppelklick** auf dem letzten Punkt abgeschlossen.

Daraufhin gibt man dem soeben digitalisierten Track im GPX-Menü im Feld „**Name**“ eine Bezeichnung.

Man schließt die Digitalisierung ab, indem man rechts auf das **grüne Häckchen** klickt.



Der Track scheint nun in der Liste der digitalisierten Tracks auf. Weiters sieht man jetzt auf der neu gezeichneten Karte den Track mit der Bezeichnung:




Zum Digitalisieren von weiteren Tracks beginnt man wieder von vorne.

Jeder neu digitalisierte Track wird zur Liste der Tracks hinzugefügt.

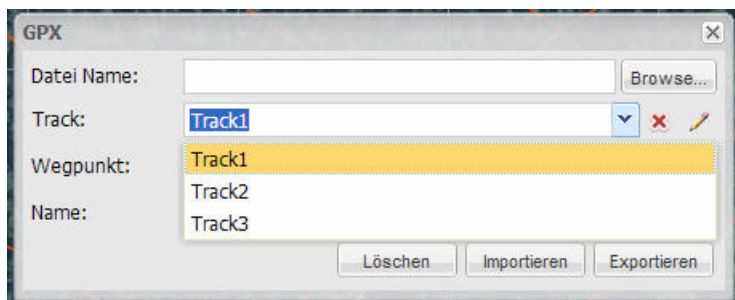
Die Liste aller Tracks öffnet man indem man rechts auf dem anhängenden, kleinen Pfeil klickt.

Tipps zum Digitalisieren:

- Zum Vergrößern und Verkleinern der Karte verwendet man das Mausrad.
- Zum Verschieben des Kartenausschnittes verwendet man die mittlere Maustaste.
- Die Themenzusammensetzung des GeoBrowsers kann jederzeit geändert werden.
- Das GPX-Menü kann verschoben werden – einfach mit der linken Maustaste auf die Titelleiste klicken, gedrückt halten und das GPX-Menü auf die neue Position ziehen.
- Um die Übersichtskarte auszublenden, klickt man in der linken oberen Ecke der Übersichtskarte auf das Symbol 

4.2. Bearbeiten von Tracks

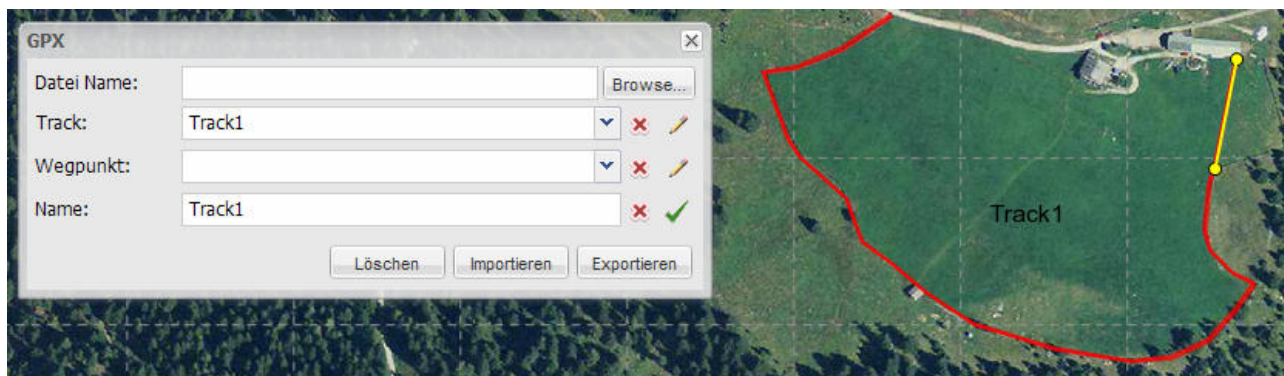
Im GPX-Menü öffnet man die Liste der Tracks und klickt auf den Track, welchen man bearbeiten möchte:



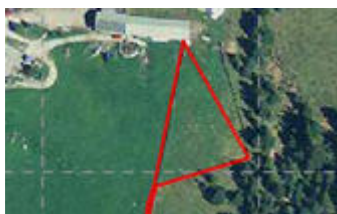
Daraufhin klickt man rechts daneben auf das **Bleistiftsymbol** um mit der Bearbeitung des Tracks zu beginnen; der zu bearbeitende Track scheint nun auch im Feld „Name“ auf.



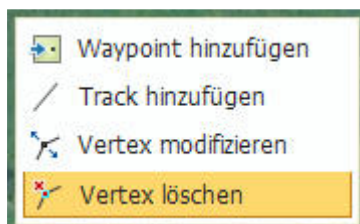
Jetzt bewegt man auf der Karte den Mauszeiger auf das zu bearbeitende Teilstück eines Tracks. Das gewählte Teilstück wird samt Anfangs- und Endpunkt in gelber Farbe hervorgehoben.



Nun kann man mittels Klick mit linker Maustaste den Anfangs- oder Endpunkt des Teilstückes auswählen, an eine neue Position verschieben und mit neuerlichem Klick die Bearbeitung abschließen bzw. entlang der Linie mittels Klick mit linker Maustaste einen neuen Knickpunkt (=Vertex) erstellen, diesen mit der Maus an eine neue Position bewegen und mit nochmaligen Klick den Verlauf der Linie verändern:



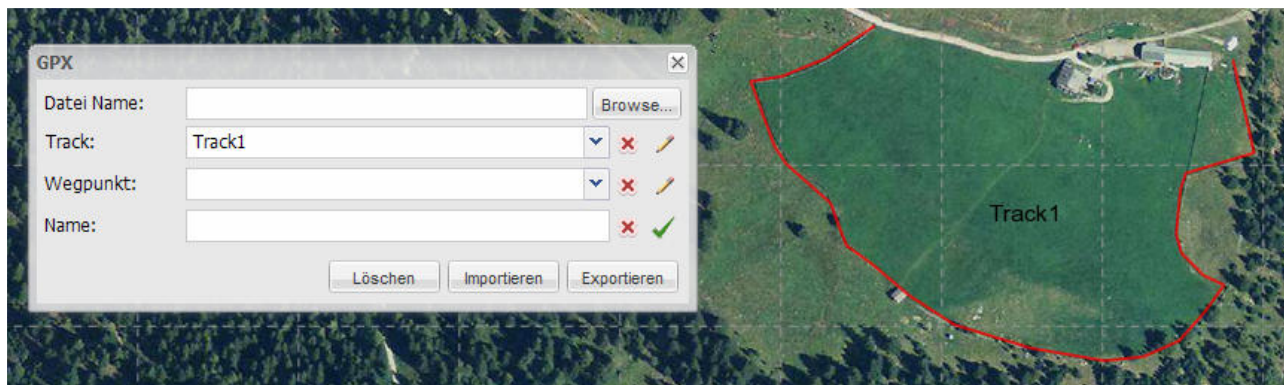
Weiters kann man die Knickpunkte (=Vertex) eines Tracks löschen. Dazu klickt man mit der **rechten** Maustaste irgendwo auf die Karte und es öffnet sich das Digitalisiermenü, welches nun zwei Optionen mehr beinhaltet:



Man wählt die Option „**Vertex löschen**“ und bewegt anschließend den Mauszeiger auf die Knickpunkte des Tracks – diese werden in gelber Farbe hervorgehoben. Um einen Knickpunkt zu löschen klickt man mit der linken Maustaste auf den in gelber Farbe hervorgehobenen Punkt.

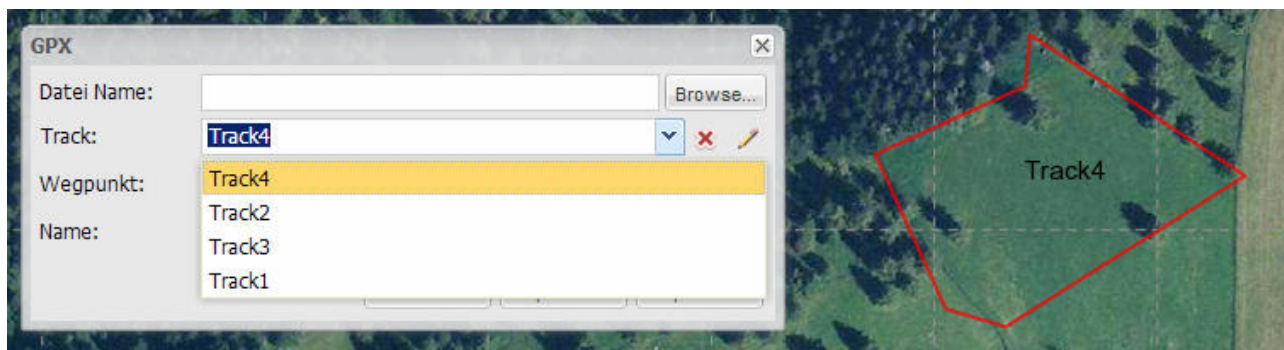


Um die Bearbeitung abzuschließen, klickt man rechts auf das grüne Häkchen. Der bearbeitete Track scheint nun samt Bezeichnung in der Karte auf:



4.3. Löschen von Tracks:

Im GPX-Menü öffnet man die Liste der Tracks und klickt auf den Track, welchen man löschen möchte:



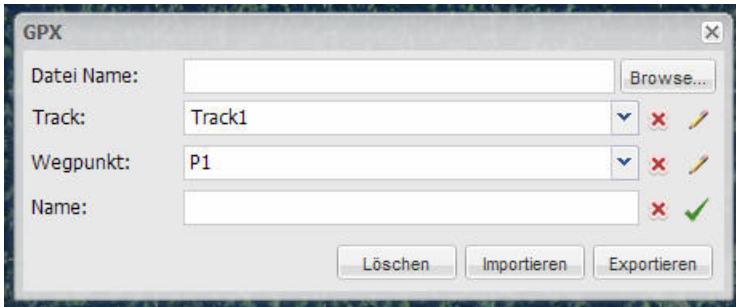
Daraufhin klickt man rechts daneben auf das rote Kreuzchen um den Track zu löschen. Der Track wird aus der Liste gelöscht. Weiters wird die Karte neu gezeichnet und auch dort scheint der Track nicht mehr auf.

Hinweis: Zum Löschen aller Tracks (und Wegpunkte) klickt man in der Menüleiste auf  .

5. Exportieren der Wegpunkte und Tracks als GPX-Datei

Die digitalisierten Wegpunkte und Tracks können im GeoBrowser als GPX-Datei heruntergeladen werden.

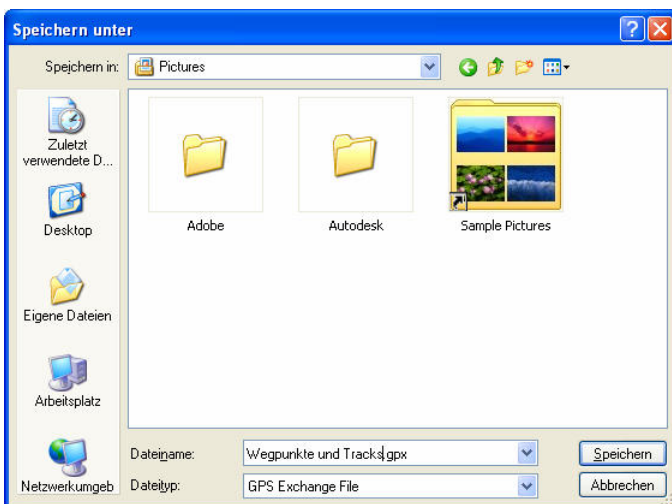
Dazu klickt man im GPX-Menü auf „**Exportieren**“:



Es öffnet sich folgendes „Download“-Fenster:



Mit Klick auf „**Speichern**“ öffnet sich ein weiteres Fenster in dem man Verzeichnis und Dateinamen der GPX-Datei auswählen kann:



Die so erzeugte GPX-Datei kann nun auf das GPS-Gerät geladen werden.

Hinweis:

Wegpunkte und Tracks können in ein und dieselbe GPX-Datei heruntergeladen werden.

Walter Gruber
Amt für Forstplanung
September 2011